

Herzlich Willkommen!



11. Hessischen Elternforum,
7.11.2015

Praxisforum:
Übergang Kita- Grundschule in
Zusammenarbeit mit Eltern
gestalten



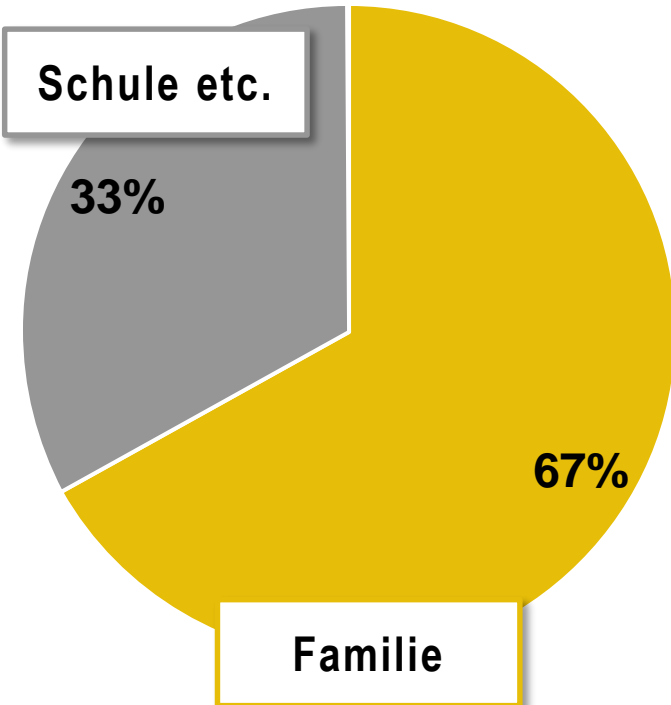
Warum gibt es das family-Programm?



These

Die Familie ist die wichtigste Bildungsinstitution

Einflussfaktoren für Bildungserfolg von Kindern



Grundannahmen des family-Programms



- ✓ *Nichts ist so wichtig für ein gutes Aufwachsen von Kindern wie die Familie!*
- ✓ *In den ersten Lebensjahren lernen Kinder besonders viel!*
- ✓ *Der Übergang von der Kita in die Grundschule ist eine aufregende Phase und der Beginn eines neuen Lebensabschnitts – für Kinder und für Eltern!*
- ✓ *Eltern können sich hervorragend gegenseitig stärken und unterstützen!*

family ist ein evidenzbasiertes Beratungs-, Begleitungs- und Qualifizierungsprogramm für Eltern in Fragen der Bildung.



FAMILIE SCHAFFT CHANCEN

Warum das Zuhause für den Bildungserfolg entscheidend ist und wie Eltern bei der Lernbegleitung ihrer Kinder gestärkt werden können

http://www.buddy-ev.de/fileadmin/user_upload/allgemein/pdf/Publikationen/Expertise_Familie_schafft_Chancen.pdf

Eine Expertise von Anne Stiwka und Susanne Frank
Mit einem Kommentar von Klaus Hurrelmann

Herausgegeben von der Vodafone Stiftung Deutschland

Zentrale Ergebnisse der Expertise

- *Selbstgesteuertes Lernen als Verstärker von Bildungschancen*
 - *Lernmotivation durch Eltern und deren Verhalten*
 - *Erfüllung der Grundbedürfnisse Zugehörigkeit, Kompetenz, Autonomie*
-

Ziele des family-Programms

Aus der Sicht der Kinder:

- *Selbstgesteuertes Lernen lernen*
- *Gelungener Übergang von der Kita in die Grundschule*



Aus der Sicht der Eltern:

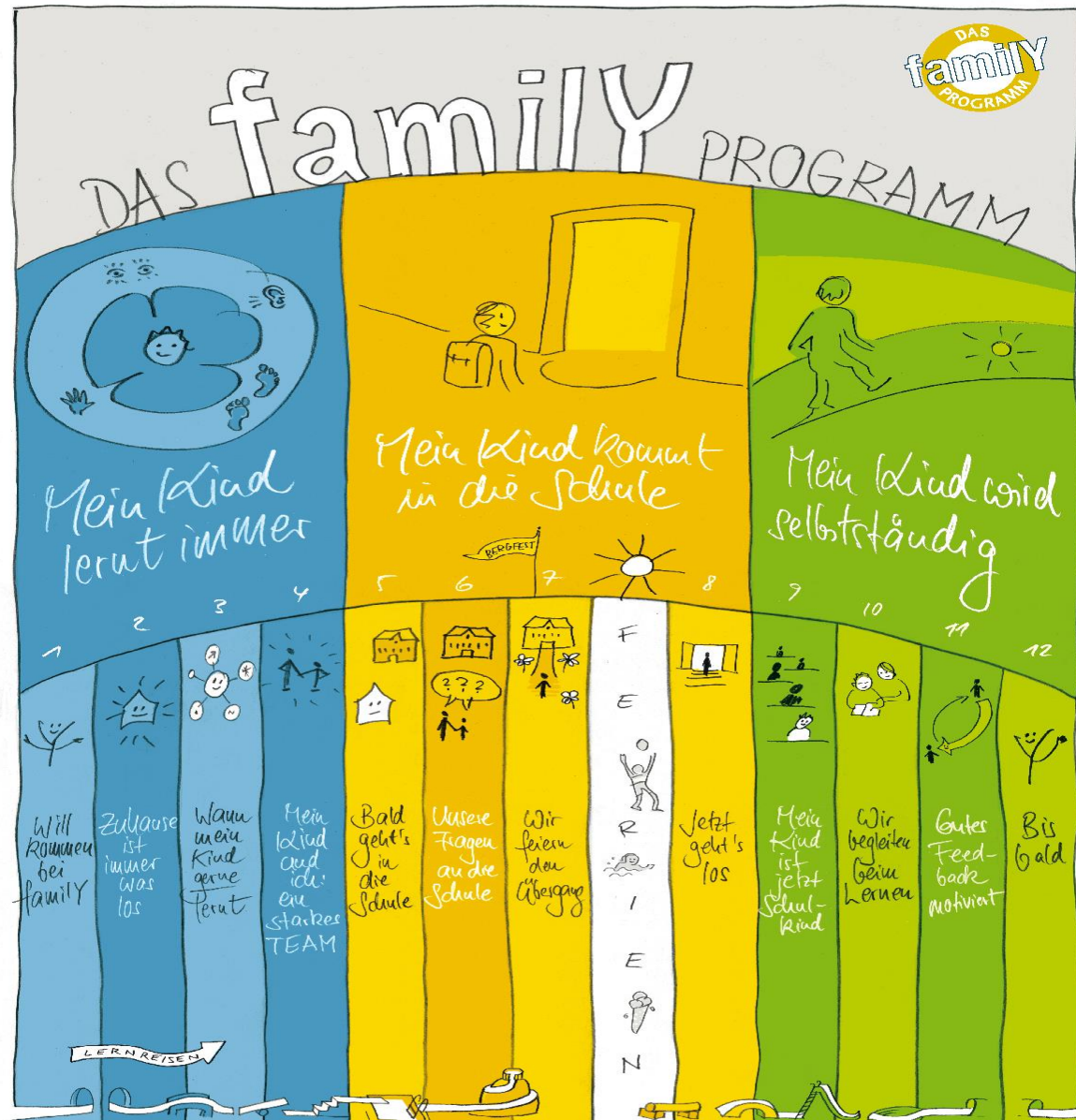
- *Bewusste Lernbegleitung ihrer Kinder im Alltag*
- *Stärkung der Eltern während der Übergangsphase in die Schule*

Rahmen des family-Programms



- Gruppenangebot für Eltern, deren Kinder sich am Übergang von der Kita in die Grundschule befinden
- 12 Treffen á 2 Stunden
- 8-12 Eltern, 1-2 family-BegleiterInnen, Kinderbetreuung bei Bedarf
- Umsetzungsorte: Kita, Grundschule, Familienzentrum, Gemeindehaus u.v.m.

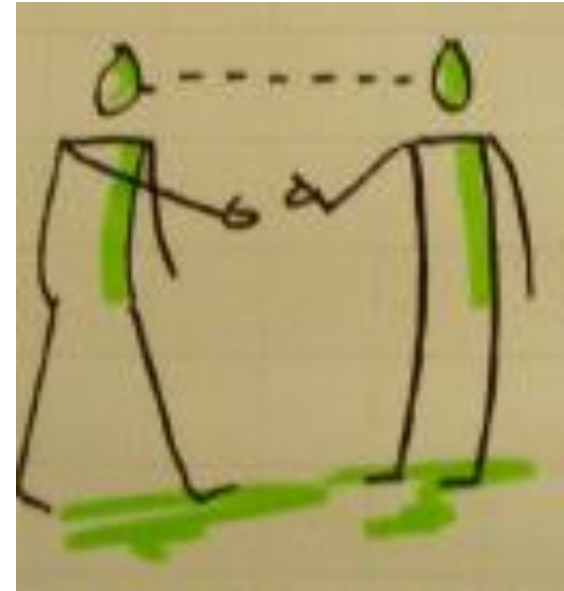
Die drei Phasen des family-Programms



family-BegleiterInnen... und TrainerInnen



- ✓ *erfahren statt belehren*
- ✓ *fragen statt sagen*
- ✓ *BegleiterInnen und ImpulsgeberInnen*
- ✓ *„auf Augenhöhe“*
- ✓ *lebensweltorientiert*



Qualifizierung



Inhalte:

- Aufbau des familY-Programms
- Methodenkompetenz
- Grundfragen der Elternbildung



Qualifizierungsblock 1:

- Rahmenbedingungen, Ansatz und Ziele des familY-Programms
- Bildung, Lernen, familiäre Ausgangslagen, Lernbegleitung
- Rolle als familY-BegleiterIn
- Inhalte, Methoden und Durchführung der Elterntreffen 1, 2, 3 und 4

Qualifizierung



Qualifizierungsblock 2:

- Übergang in die Grundschule, Bildungspartnerschaften, Mitwirkungsmöglichkeiten
- vertieftes Rollenverständnis als family-BegleiterIn, Reflexion eigener Stärken und Schwächen, Tandemarbeit, Werkstatt
- Inhalte, Methoden und Durchführung der Elterntreffen 5, 6, 7 und 8

Qualifizierungsblock 3:

- Selbstständigkeit, Feedback geben, Schulbeginn
- Reflexion erster Praxiserfahrungen, kollegiale Fallberatung, Erweiterung des Handlungsrepertoires als family-BegleiterIn
- Inhalte, Methoden und Durchführung der Elterntreffen 9, 10, 11 und 12

Herzlichen Dank für Ihre Aufmerksamkeit!

Lena Weigel

Bildungsreferentin im family-Programm

Festnetz: 0211-303291-230, Mobil: +49 (0) 172-3664145

lena.weigel@buddy-ev.de

buddY E.V. – Forum Neue Lernkultur
Benzenbergstraße 2
40219 Düsseldorf

www.buddy-ev.de www.facebook.com/buddyev

